

ZTCシリーズ

EN61558-2-4 認証No. R50171301 クラス-I 三相認証品

仕様 Specification

1	適応規格 Standard	EN61558-2-4 Class I
2	入力電圧 Input voltage	380V~460V
	タップ数 Number of taps	0、1、2、3、4
3	出力電圧 Output voltage	200V~220V
	タップ数 Number of taps	0、1、2
4	周波数 Frequency	50/60Hz
5	絶縁種 Insulation	H種
6	結線 Connection	Y-Y Y-Δ Δ-Y Δ-Δ Yn付き-Yn付き Yn付き-Y Y-Yn付き Δ-Yn付き Yn付き-Δ

EN61558-2-4 クラス-I 三相認証品

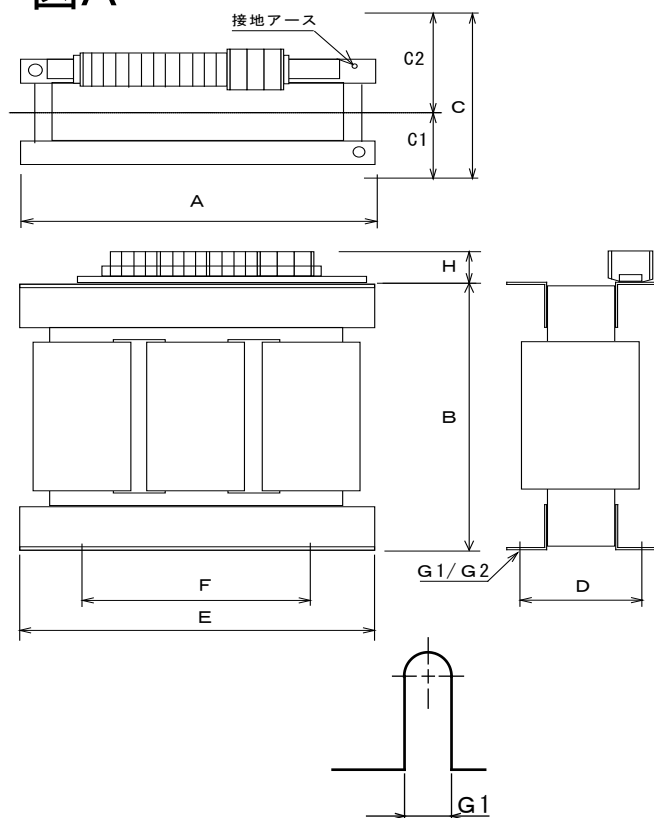
No.	容量 KVA	出力 電流A	製品型式	絶縁 階級	外形寸法(mm)(参考値)										重量 kg	
					A	B	C	C1	C2	D	E	F	G1	G2		H
1	1.04	3	ZTC40B×48-09A02000	H	355	200	200	100	100	101	350	320	4-φ10×20	φ10	※	19.0
2	1.39	4	ZTC40B×59-09A02001	H	355	200	210	105	105	112	350	320	4-φ10×20	φ10	※	23.0
3	1.73	5	ZTC40B×70-09A02002	H	355	200	220	110	110	130	350	320	4-φ10×20	φ10	※	27.0
4	2.60	7.5	ZTC40B×85-09A02003	H	355	200	240	120	120	145	350	320	4-φ10×20	φ10	※	33.0
5	3.46	10	ZTC50H×65-09A02004	H	335	250	195	80	115	120	330	150		φ10	※	44.0
6	4.33	12.5	ZTC50H×68-09A02005	H	335	250	200	85	115	123	330	150		φ10	※	46.0
7	5.20	15	ZTC50H×91-09A02006	H	335	250	225	95	130	146	330	150		φ10	※	54.0
8	6.93	20	ZTC50H×110-09A02007	H	335	250	255	115	140	165	330	150		φ10	※	61.0
9	9.35	27	ZTC60A×95-09A02008	H	385	270	275	125	150	135	380	300	4-φ12×15		※	76.0
10	12.5	36	ZTC80×67-09A02009	H	485	370	255	110	145	137	480	360	4-φ12×15		※	105
11	15.6	45	ZTC80×85-09A02010	H	485	370	290	130	160	155	480	360	4-φ12×15		※	117
12	18.7	54	ZTC80×100-09A02011	H	485	370	310	135	175	170	480	360	4-φ12×15		※	135
13	22.5	65	ZTC80×115-09A02012	H	485	370	345	145	200	185	480	360	4-φ12×15		※	153
14	26.0	75	ZTC80×118-09A02013	H	485	370	360	150	210	188	480	360	4-φ12×15		※	162
15	29.4	85	ZTC80×133-09A02014	H	485	370	405	230	175	203	480	360	4-φ12×15		※	182
16	32.9	95	ZTC80×160-09A02015	H	485	370	465	265	200	230	480	360	4-φ12×15		※	203
17	38.1	110	ZTC100×100-09A02016	H	585	460	390	140	250	200	580	360	4-φ12×15		※	223

※表のH欄、端子台の高さ寸法表

電流値	15A	20A	30A	50A	75A	100A	150A
高さ寸法H	37	37	37	42.5	43	48	48

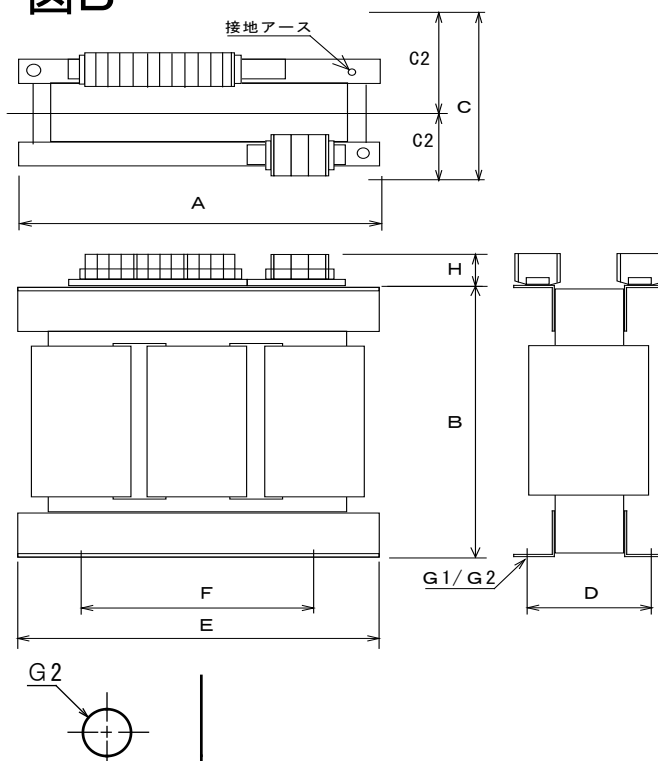
※端子台配列は、図A、図Bの並び方が有ります。

図A

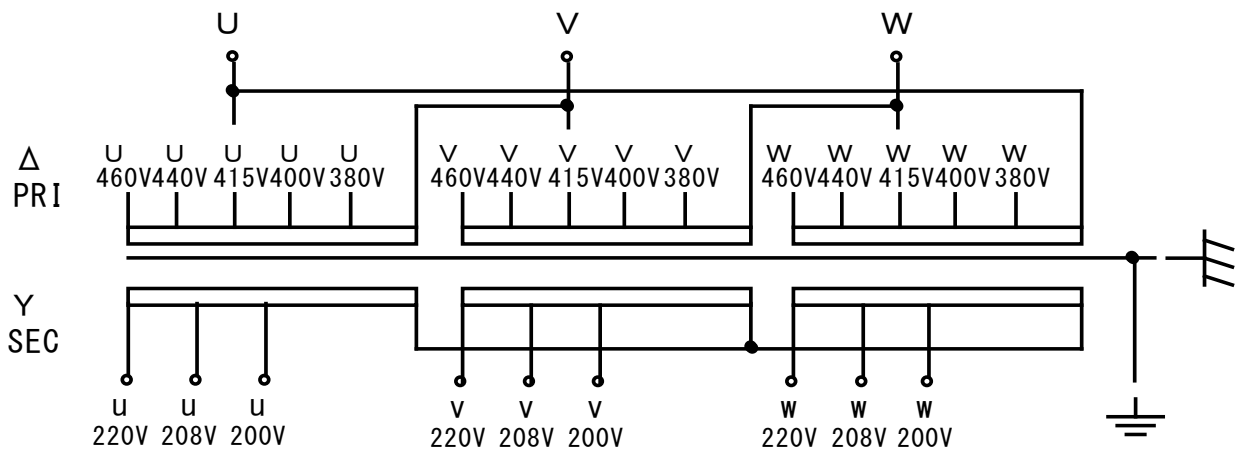


固定用穴詳細1

図B



固定用穴詳細2



仕様 Specification

1	適用規格	Standard	UL5085-2 Class II	
2	入力電圧	Input voltage	360V/380V/400V/415V/420V/440V/460V/480V	
3	出力電圧	Output voltage	200V	
4	周波数	Frequency	50/60Hz	
5	絶縁種	Insulation class	H種	
6	結線	Connection	Input side 入力側	Output side 出力側
			Y _N 付き 360V/380V/400V/415V/420V/440V/460V/480V Δ 208V/219V/231V/240V/242V/254V/265V/277V	Δ 200V

7	No.	Capacity 容量 kVA	Output current 200V出力電流 A
	1	1.04	3
	2	1.39	4
	3	1.73	5
	4	2.60	7.5
	5	3.46	10
	6	4.33	12.5
	7	5.20	15
	8	6.93	20
	9	9.35	27
	10	12.5	36
	11	15.6	45
	12	18.7	54
	13	22.5	65
	14	26.0	75
	15	29.4	85
	16	31.2	90

UL5085-2 クラス-II 三相認証品

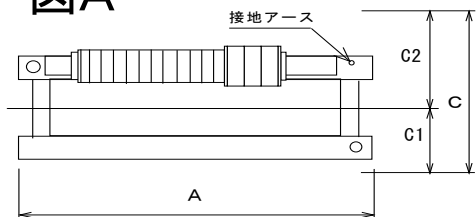
No.	容量 KVA	出力 電流A	製品型式	絶縁 階級	外形寸法(mm)(参考値)										重量 kg	
					A	B	C	C1	C2	D	E	F	G1	G2		H
1	1.04	3	ZTC40B×55	H	355	200	220	70	110	115	350	320	2-φ10×20	2-φ10	※	19.0
2	1.34	4	ZTC40B×65	H	355	200	230	75	115	125	350	320	2-φ10×20	2-φ10	※	22.0
3	1.73	5	ZTC40B×85	H	355	200	250	85	125	145	350	320	2-φ10×20	2-φ10	※	27.0
4	2.60	7.5	ZTC40B×98	H	355	200	260	95	130	158	350	320	2-φ10×20	2-φ10	※	32.0
5	3.46	10	ZTC50H×75	H	355	250	240	80	120	130	330	150		φ10	※	41.0
6	4.33	12.5	ZTC50H×83	H	335	250	250	85	125	138	330	150		φ10	※	45.0
7	5.20	15	ZTC50H×95	H	335	250	260	90	130	150	330	150		φ10	※	52.0
8	6.93	20	ZTC50H×101	H	335	250	270	100	135	156	330	150		φ10	※	59.0
9	9.35	27	ZTC60A×103	H	385	270	270	105	135	143	380	300	4-φ12×15		※	78.0
10	12.5	36	ZTC80×78	H	485	370	270	95	135	148	480	360	4-φ12×15		※	104
11	15.6	45	ZTC80×96	H	485	370	290	105	145	166	480	360	4-φ12×15		※	125
12	18.7	54	ZTC80×114	H	485	370	350	125	175	184	480	360	4-φ12×15		※	133
13	22.5	65	ZTC80×118	H	485	370	360	140	180	188	480	360	4-φ12×15		※	155
14	26.0	75	ZTC80×130	H	485	370	360	150	180	200	480	360	4-φ12×15		※	179
15	29.4	85	ZTC80×140	H	485	370	380	155	190	210	480	360	4-φ12×15		※	192
16	31.2	90	ZTC100×105	H	585	460	350	145	175	205	580	360	4-φ12×15		※	224

※表のH欄、端子台の高さ寸法表

電流値	15A	20A	30A	50A	75A	100A	150A
高さ寸法H	37	37	37	42.5	43.5	48	48

※端子台配列は、図A、図Bの並び方が有ります。

図A



図B

